

がつ にち ようび

なまえ

●おうちの かたへ

まずは、「1→2→3…」というふうに声に出してかぞえさせてみましょう。次に、抜けている数字が何であったかを聞いてみましょう。答えられたら、その数字をカードから選ばせましょう。

SK0301

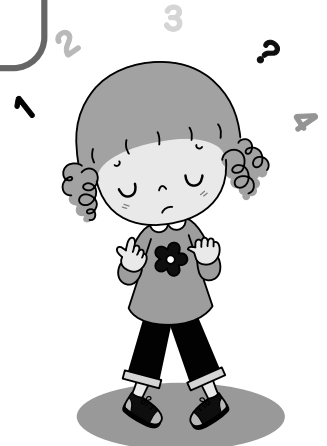


1から 10まで じゅんばんに ならぶように
あいて いる ところに ^{かあど}カードをおいてね。



1	2	3	4	5	6	かあど カードを おいてね	8	かあど カードを おいてね	10
---	---	---	---	---	---	---------------------	---	---------------------	----

1	2	3	4	5	6	7	かあど カードを おいてね	9	かあど カードを おいてね
---	---	---	---	---	---	---	---------------------	---	---------------------



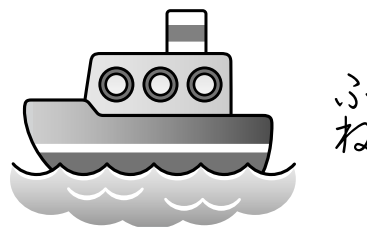
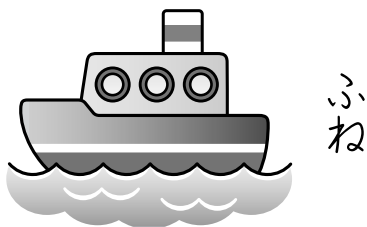
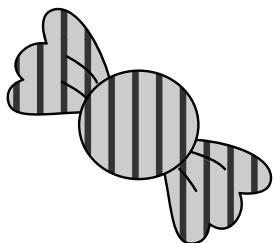
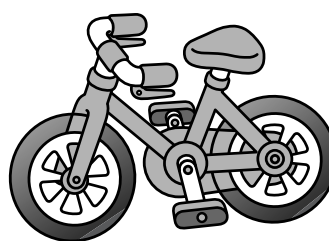
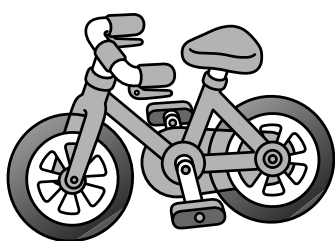
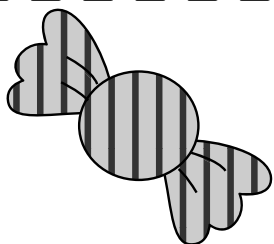
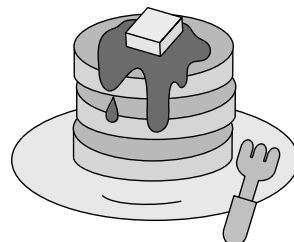
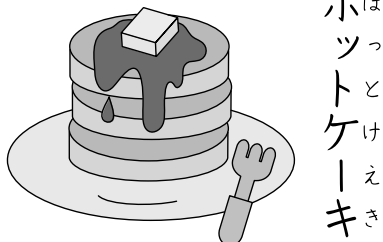
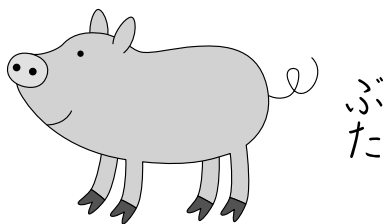
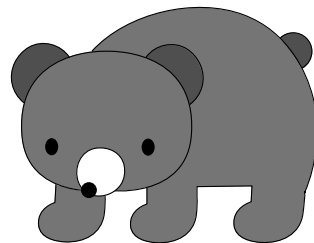
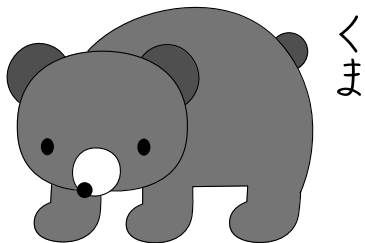
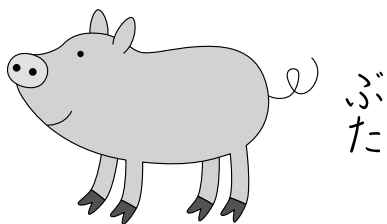
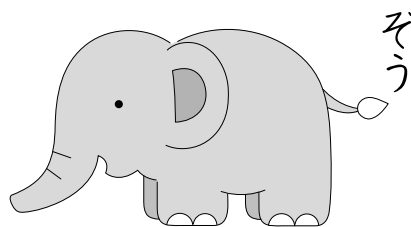
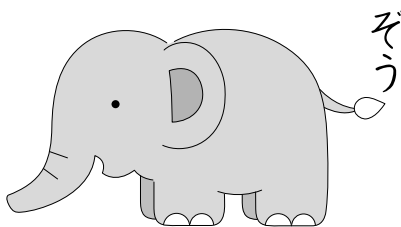
▼きって、□の うえに おきましょう。

7	8	9	10
---	---	---	----

*はさみを つかう ときは かならず おうちの かたが そばに ついて ほしい つかいかたを おしえて あげて ください。

●遊び方●

1. --をはさみで切り、14枚のカードを作ります。
2. お友だちやおうちの人としんけいすいじゃくの要領で、最初にすべてのカードを裏返しにして同じ絵のカードを探して遊びましょう。



あわせて おなじ えの カードと カードを
あわせて あそびましょう。

のせんをはさみできってカードをつくってね。

がつ

にち

ようび

なまえ

●おうちの かたへ

「この絵のカードと同じ絵のカードを見つけてね」とことばをかけながらおけいこをさせましょう。はさみを使うときは、必ずおうちの方がそばでみてあげてください。はさみがうまく使えないときは、おうちの方が手伝ってあげてください。またそれぞれのカードを「いきもの」「たべもの」「のりもの」に仲間わけさせて遊んでもいいですね。